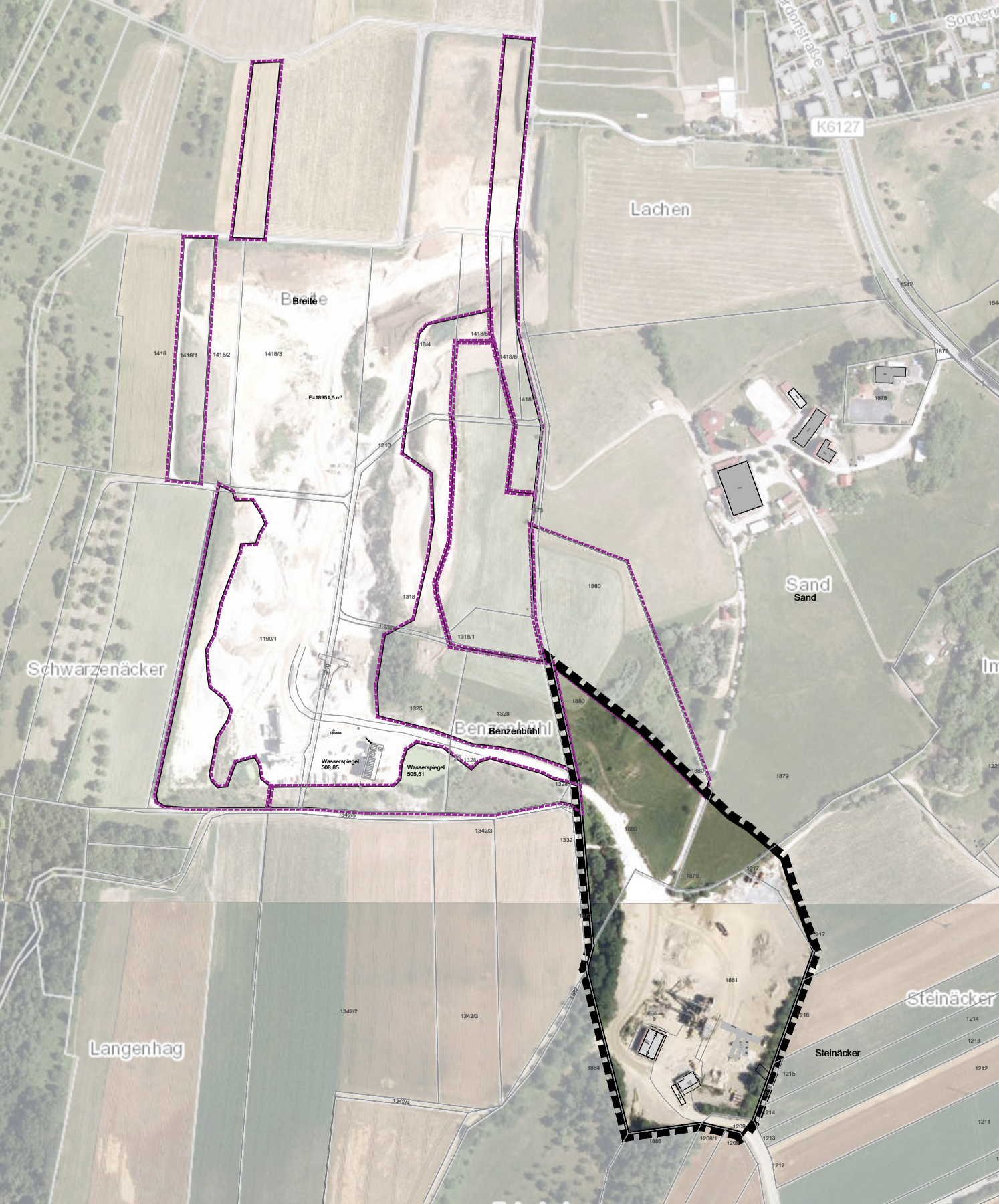


SO Boden und Recyclingwaschanlage	
o	0,4



### Legende

#### Nutzungsschablone

Art der baulichen Nutzung	SO = Sondergebiet Boden und Recyclingwaschanlage
Bauweise	GRZ = Grundflächenzahl
	Bauweise = o - offene Bauweise

#### Art der baulichen Nutzung

**SO** Sondergebiet "Boden und Recyclingwaschanlage"  
(§ 9 Abs. 1 Nr. 1 BauGB, § 11 BauNVO)

#### Art der baulichen Nutzung

**Baugrenzen**  
(§ 9 Abs. 1 Nr. 2 BauGB, § 23 BauNVO)

#### Planungen, Nutzungsregelungen, Maßnahmen und Flächen für Maßnahmen zum Schutz, zur Pflege und zur Entwicklung von Natur und Landschaft

**Umgrenzung von Flächen für Maßnahmen zum Schutz, zur Pflege und zur Entwicklung von Natur und Landschaft**  
(§ 9 Abs. 1 Nr. 25 a und § 9 Abs. 6 BauGB)

**Ai 1** Anlage von arten- und strukturreichen Blühstreifenstrukturen (mehrjährig) aus gebietsheimischem Saatgut

**Ai 3** Anlage von arten- und strukturreichen (Steil-) Böschungsstrukturen mit Ruderalfluren in unterschiedlicher Sukzession

**Umgrenzung von Flächen mit Bindung für Bepflanzungen und für die Erhaltung von Bäumen, Sträuchern und Sonstigen Bepflanzungen sowie von Gewässern**  
(§ 9 Abs. 1 Nr. 25 a und § 9 Abs. 6 BauGB)

**Ai 2** Erhalt und Optimierung von Gehölzstrukturen als Nahrungs- und Rückzugshabitat mit Filter- u. Sichtschutzfunktion

#### Flächen für Versorgungsanlagen, für die Abfallentsorgung und Abwasserbeseitigung sowie für Ablagerungen; Anlagen, Einrichtungen und sonstige Maßnahmen, die dem Klimawandel entgegenwirken

**Flächen für Versorgungsanlagen, Brauchwassersammlung**  
(§ 9 Abs. 1 Nr. 12 BauGB)

#### Weitere Festsetzungen gemäß Baugesetzbuch

**Straßenverkehrsfläche**  
(§ 9 Abs. 1 Nr. 11 und 6 BauGB)

**Grenze des räumlichen Geltungsbereiches des Bebauungsplans und der örtlichen Bauvorschriften**  
(§ 9 Abs. 7 BauGB)

**Ein- bzw. Ausfahrten und Anschluss anderer Flächen an die Verkehrsflächen Einfahrtbereich**

#### Nachrichtlich

Flurstücksgrenzen

Externe Ausgleichsflächen

### Bebauungsplan

Planart:	Vorentwurf	Maßstab:	1:750
Projekt:	Bauleitplanung „Boden und Recyclingwaschanlage“ Engen	Blatt-Nr.:	
Ort:	Stadt Engen	Blattgröße:	A1 quer
Bauherr:	Kieswerke Kohler GmbH Steinacker 1, 78234 Engen		

Datum: 20.11.2024  
Projekt-Nr.: 5454  
Planer/in: B.Heydari  
Johann Semmer | Freier Landschaftsarchitekt (StL), Dipl.-Ing. (FH) | Landschaftsarchitektur | Umweltschutz | Stadtentwicklung  
Paradeis Semmer | Betriebsstr. 21 | 78862 Überlingen | Telefon: +49(0)7151-9195-0 | Fax: +49(0)7151-9195-20 | info@paradeis-semmer.de | www.paradeis-semmer.de