

LEGENDE:

- Vorhabensgebiet
- Abbaubereich (genehmigt)
- Baufenster
- Obstbaum (70x Hochstamm)
- Gebäude**
- Planung
- Bestand
- Engen KG Brutvögel 2023**
- 2: stark gefährdet
- 3: gefährdet
- V: Arten der Vorwarnliste
- *: nicht gefährdet
- streng geschützte Arten**
- s

Maßnahmenkonzept in Ergänzung zum Text (Umweltbericht mit Eingriffs-/ Ausgleichsbilanzierung, 2024)

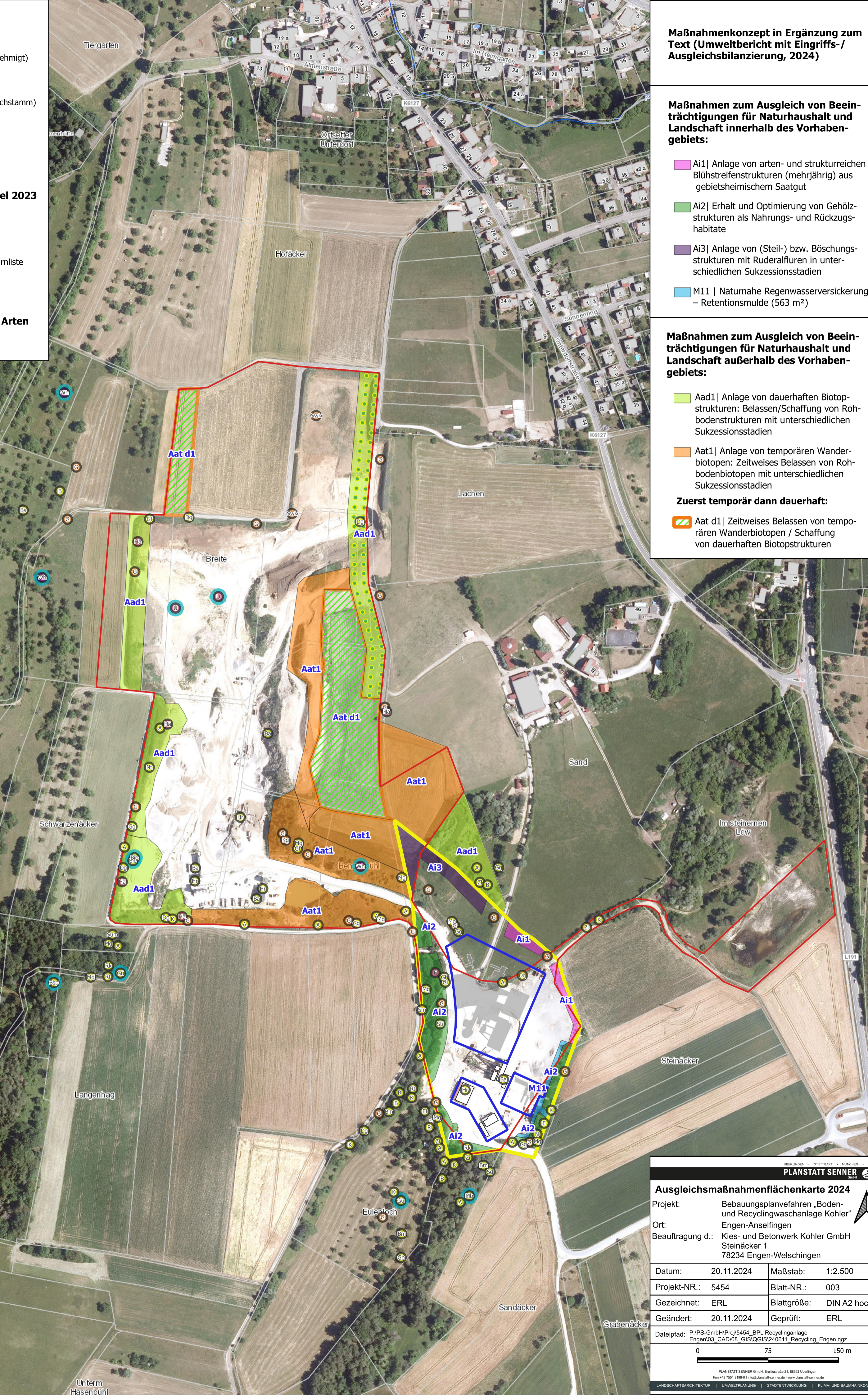
Maßnahmen zum Ausgleich von Beeinträchtigungen für Naturhaushalt und Landschaft innerhalb des Vorhabensgebiets:

- Ai1| Anlage von arten- und strukturreichen Blühstreifenstrukturen (mehrjährig) aus gebietsheimischem Saatgut
- Ai2| Erhalt und Optimierung von Gehölzstrukturen als Nahrungs- und Rückzugshabitats
- Ai3| Anlage von (Steil-) bzw. Böschungsstrukturen mit Ruderalfluren in unterschiedlichen Sukzessionsstadien
- M11 | Naturnahe Regenwasserversickerung – Retentionsmulde (563 m²)

Maßnahmen zum Ausgleich von Beeinträchtigungen für Naturhaushalt und Landschaft außerhalb des Vorhabensgebiets:

- Aad1| Anlage von dauerhaften Biotopstrukturen: Belassen/Schaffung von Rohbodenstrukturen mit unterschiedlichen Sukzessionsstadien
- Aat1| Anlage von temporären Wanderbiotopen: Zeitweises Belassen von Rohbodenbiotopen mit unterschiedlichen Sukzessionsstadien
- Zuerst temporär dann dauerhaft:**
- Aat d1| Zeitweises Belassen von temporären Wanderbiotopen / Schaffung von dauerhaften Biotopstrukturen

Abk.	Name
A	Amsel
Ba	Bachstelze
Bie	Bienenfresser
Bm	Blaumeise
Hä	Bluthänfling
B	Buchfink
Bs	Buntspecht
Dg	Dorngrasmücke
Ei	Eichelhäher
E	Elster
F	Fitis
Gb	Gartenbaumläufer
Gg	Gartengrasmücke
Gi	Girlitz
G	Goldammer
Gf	Grünling
Gü	Grünspecht
Ha	Habicht
Hr	Hausrotschwanz
Kg	Klappergrasmücke
K	Kohlmeise
Kra	Kolkrahe
Mb	Mäusebussard
Md	Misteldrossel
Mg	Mönchsgrasmücke
N	Nachtigall
Nt	Neuntöter
Rk	Rabenkrähe
Rt	Ringeltaube
R	Rotkehlchen
Rm	Rotmilan
Sm	Schwanzmeise
Swk	Schwarzkehlchen
SSp	Schwarzspecht
Sd	Singdrossel
Sp	Sperber
S	Star
Sti	Stieglitz
Sum	Sumpfmeise
Tf	Turmfalke
U	Uferschwalbe
Wh	Wendehals
Zi	Zilpzalp



BERLIN | STUTTGART | MÜNCHEN | WÜRZBURG

PLANSTÄTT SENNER

Ausgleichsmaßnahmenflächenkarte 2024

Projekt: Bebauungsplanverfahren „Boden- und Recyclingwaschanlage Kohler“

Ort: Engen-Anseltlingen

Bauftragung d.: Kies- und Betonwerk Kohler GmbH
Steinacker 1
78234 Engen-Welschingen

Datum: 20.11.2024	Maßstab: 1:2.500
Projekt-NR.: 5454	Blatt-NR.: 003
Gezeichnet: ERL	Blattgröße: DIN A2 hoch
Geändert: 20.11.2024	Geprüft: ERL

Dateipfad: P:\PS-GmbH\Proj\5454_BPL_Recyclinganlage Engen\03_CAD\08_GIS\GIS\240611_Recycling_Engen.ggz

0 75 150 m

PLANSTÄTT SENNER GmbH, Breilstraße 21, 89662 Überlingen
 Fon +49 7561 9199-0 | info@planstaett-senner.de | www.planstaett-senner.de

LANDSCHAFTSARCHITEKTUR | UMWELTPLANUNG | STADTENTWICKLUNG | KLIMA- UND BAUHAHNKONZEPTE