

Legende:

- Vorhabensgebiet
- Abbaubereich (genehmigt)
- Baufenster
- LUBW-Offenlandbiotope
- FFH-Mähwiesen
- FFH-Gebiet
- Naturdenkmal, flächenhaft

Gebäude

- Planung
- Bestand

Brutvogelkartierung 2023

- 2: stark gefährdet
- 3: gefährdet
- V: Arten der Vorwarnliste
- *: nicht gefährdet
- (Alle andere Kategorien sind nicht betroffen)

streng geschützte Arten

- s

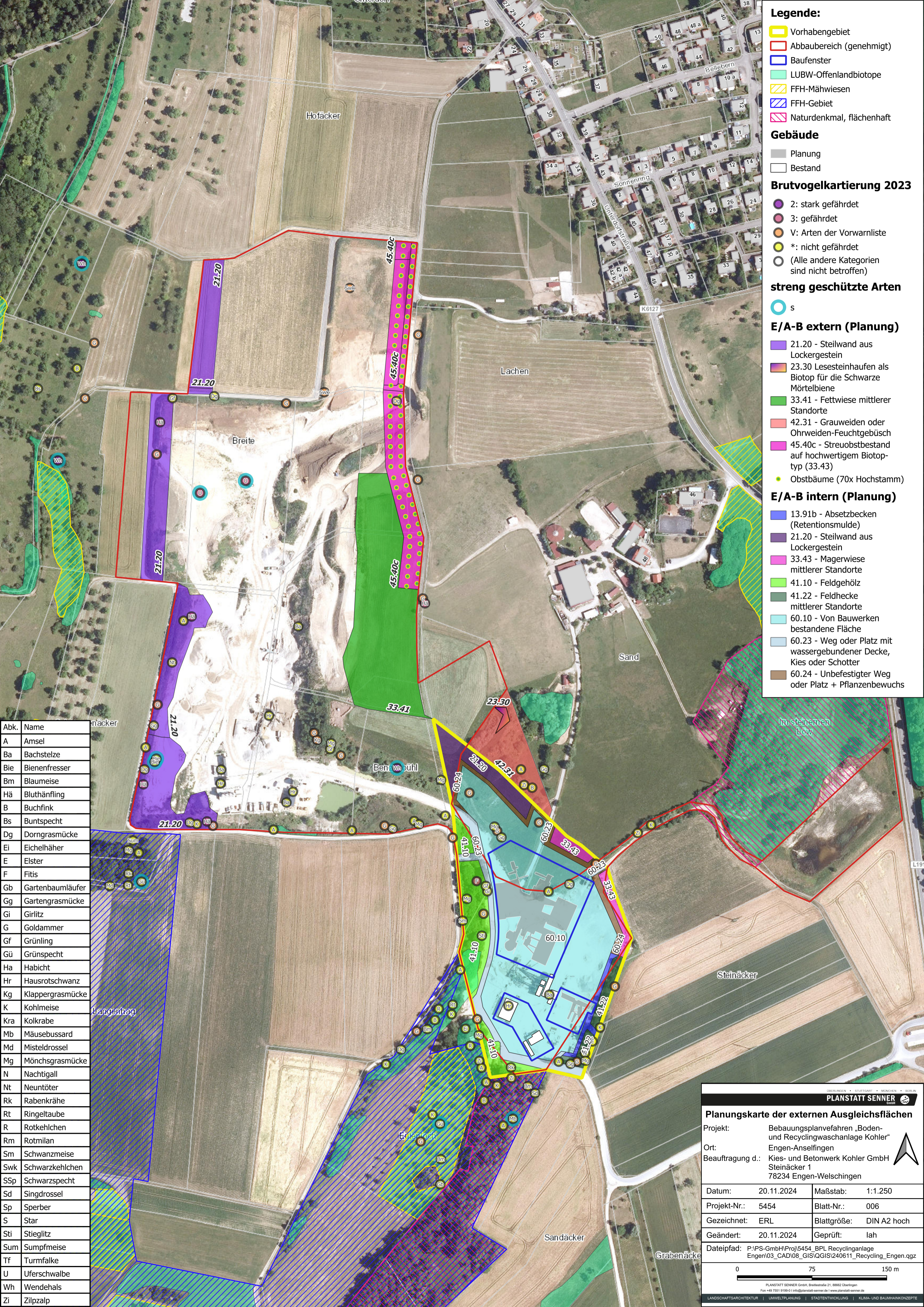
E/A-B extern (Planung)

- 21.20 - Steilwand aus Lockergestein
- 23.30 Lesesteinhaufen als Biotop für die Schwarze Mörtelbiene
- 33.41 - Fettwiese mittlerer Standorte
- 42.31 - Grauweiden oder Ohrweiden-Feuchtgebüsch
- 45.40c - Streuobstbestand auf hochwertigem Biotop-typ (33.43)
- Obstbäume (70x Hochstamm)

E/A-B intern (Planung)

- 13.91b - Absetzbecken (Retentionsmulde)
- 21.20 - Steilwand aus Lockergestein
- 33.43 - Magerwiese mittlerer Standorte
- 41.10 - Feldgehölz
- 41.22 - Feldhecke mittlerer Standorte
- 60.10 - Von Bauwerken bestandene Fläche
- 60.23 - Weg oder Platz mit wassergebundener Decke, Kies oder Schotter
- 60.24 - Unbefestigter Weg oder Platz + Pflanzenbewuchs

Abk.	Name
A	Amsel
Ba	Bachstelze
Bie	Bienenfresser
Bm	Blaumeise
Hä	Bluthänfling
B	Buchfink
Bs	Buntspecht
Dg	Dorngrasmücke
Ei	Eichelhäher
E	Elster
F	Fitis
Gb	Gartenbaumläufer
Gg	Gartengrasmücke
Gi	Girlitz
G	Goldammer
Gf	Grünling
Gü	Grünspecht
Ha	Habicht
Hr	Hausrotschwanz
Kg	Klappergrasmücke
K	Kohlmeise
Kra	Kolkrabe
Mb	Mäusebussard
Md	Misteldrossel
Mg	Mönchsgrasmücke
N	Nachtigall
Nt	Neuntöter
Rk	Rabenkrähe
Rt	Ringeltaube
R	Rotkehlchen
Rm	Rotmilan
Sm	Schwanzmeise
Swk	Schwarzkehlchen
SSp	Schwarzspecht
Sd	Singdrossel
Sp	Sperber
S	Star
Sti	Stieglitz
Sum	Sumpfwiese
Tf	Turmfalke
U	Uferschwalbe
Wh	Wendehals
Zi	Zilpzalp



PLANSTÄTT SENNER

Planungskarte der externen Ausgleichsflächen

Projekt: **Bebauungsplanverfahren „Boden- und Recyclingwaschanlage Kohler“**

Ort: **Engen-Ansingen**

Bauftragung d.: **Kies- und Betonwerk Kohler GmbH
Steinacker 1
78234 Engen-Welschingen**

Datum: 20.11.2024	Maßstab: 1:1.250
Projekt-Nr.: 5454	Blatt-Nr.: 006
Gezeichnet: ERL	Blattgröße: DIN A2 hoch
Geändert: 20.11.2024	Geprüft: lah

Dateipfad: P:\PS-GmbH\Proj\5454_BPL Recyclinganlage Engen\03_CAD\08_GIS\GIS\240611_Recycling_Engen.qgz

PLANSTÄTT SENNER GmbH, Bellebenstraße 21, 88692 Überlingen
 Fon +49 7551 9199-0 | info@planstaett-senner.de | www.planstaett-senner.de
 LANDSCHAFTSARCHITEKTUR | UMWELTPLANUNG | STADTENTWICKLUNG | KLIMA- UND BAUHAHNKONZEPTE