

## **Mitteilung**

### **24. punktuelle Änderung des Flächennutzungsplanes für den Verwaltungsraum Tuttlingen: „Sondergebiet Photovoltaik“ östlich Wehstetten, Gemarkung Liptingen, Gemeinde Emmingen-Liptingen – frühzeitige Beteiligung der Behörden und sonstigen Träger öffentlicher Belange**

Der Gemeinsame Ausschuss der Verwaltungsgemeinschaft Tuttlingen hat in öffentlicher Sitzung am 17.10.24 beschlossen, dass die 24. punktuelle Änderung des Flächennutzungsplans (FNP) für eine „Sonderbaufläche – Photovoltaikanlage“ östlich Wehstetten, Gemarkung Liptingen, Gemeinde Emmingen-Liptingen aufgestellt werden soll. Parallel dazu soll gem. § 8 Abs. 3 Baugesetzbuch (BauGB) ein Bebauungsplan von der Gemeinde Emmingen-Liptingen aufgestellt werden.

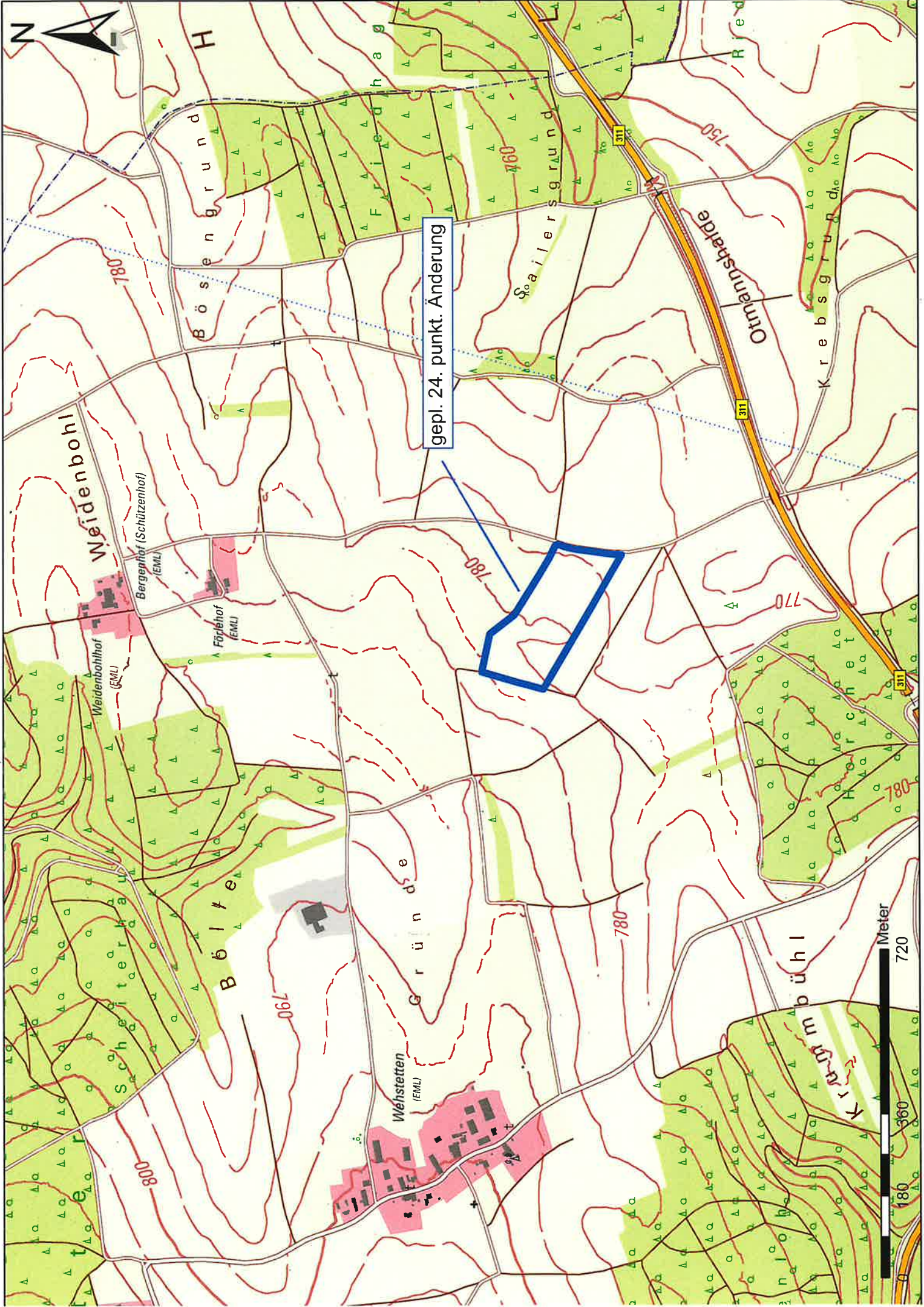
Die Stadt Engen und die VVG Engen wurde mit Schreiben vom 19.11.2024 über die geplanten Änderungen informiert und als angrenzenden VVG um Stellungnahme gebeten.

Die punktuelle Änderung liegt ca. 1,8 km nördlich des Ortsteils Liptingen und ca. 870 m östlich des Weilers Wehstetten.

In der bisherigen Fassung des FNPs sind die Flurstücke als Landwirtschaftsflächen dargestellt. Die Fläche soll als Sonderbaufläche mit der Zweckbestimmung Photovoltaikanlage ausgewiesen werden.

Die Gemeinde Emmingen-Liptingen besitzt umfangreiche Flächen, welche landwirtschaftlich genutzt werden. Laut Richtlinien 75/268/EWG (Stand 14.07.1986) und ELER-VO 1305/2023 liegt die Gemeinde in einem landwirtschaftlich benachteiligten Gebiet (§ 3 Nr. 7 EEG). Einige Flächen bieten großes Potenzial für die Entwicklung großflächiger Photovoltaikanlagen und sind damit ein wichtiger Bestandteil für die Energiewende und die Klimaschutzziele der Bundes-, sowie Landesregierung.

Die Stadt Engen und die VVG Engen haben zur 24. Änderung des FNP's der Verwaltungsgemeinschaft Tuttlingen: „Sonderbaufläche – Photovoltaik“ östlich Wehstette keine Anregungen. Die Belange der Stadt Engen und der VVG Engen werden nicht berührt.



gepl. 24. punkt. Änderung



Weidenbohl

Bösengrund

Gründe

Soailersgrund

Ormanstade

Krämmbühl

Weidenbohlhof (EML)

Bergehof (Schützenhof) (EML)

Föplhof (EML)

Wöhsteten (EML)

780

780

780

770

780

800

790

760

750

360

720

311

311

311

te

Scheiterhaufen

Böfje

Wöhsteten

Soailersgrund

Ormanstade

Krämmbühl

Weidenbohlhof

Bergehof

Föplhof

Wöhsteten

780

780

780

770

780

800

790

760

750

360

720

311

311

311

te

Scheiterhaufen

Böfje

Wöhsteten

Soailersgrund

Ormanstade

Krämmbühl

Weidenbohlhof

Bergehof

Föplhof

Wöhsteten

780

780

780

770

780

800

790

760

750

360

720

311

311

311

te

Scheiterhaufen

Böfje

Wöhsteten

Soailersgrund

Ormanstade

Krämmbühl

Weidenbohlhof

Bergehof

Föplhof

Wöhsteten

780

780

780

770

780

800

790

760

750

360

720

311

311

311

te

Scheiterhaufen

Böfje

Wöhsteten

Soailersgrund

Ormanstade

Krämmbühl

Weidenbohlhof

Bergehof

Föplhof

Wöhsteten

780

780

780

770

780

800

790

760

750

360

720

311

311

311

te

Scheiterhaufen

Böfje

Wöhsteten

Soailersgrund

Ormanstade

Krämmbühl

Weidenbohlhof

Bergehof

Föplhof

Wöhsteten

780

780

780

770

780

800

790

760

750

360

720

311

311

311

te

Scheiterhaufen

Böfje

Wöhsteten

Soailersgrund

Ormanstade

Krämmbühl

Weidenbohlhof

Bergehof

Föplhof

Wöhsteten

780

780

780

770

780

800

790

760

750

360

720

311

311

311

te

Scheiterhaufen

Böfje

Wöhsteten

Soailersgrund

Ormanstade

Krämmbühl

Weidenbohlhof

Bergehof

Föplhof

Wöhsteten

780

780

780

770

780

800

790

760

750

360

720

311

311

311

te

Scheiterhaufen

Böfje

Wöhsteten

Soailersgrund

Ormanstade

Krämmbühl

Weidenbohlhof

Bergehof

Föplhof

Wöhsteten

780

780

780

770

780

800

790

760

750

360

720

311

311

311

te

Scheiterhaufen

Böfje

Wöhsteten

Soailersgrund

Ormanstade

Krämmbühl

Weidenbohlhof

Bergehof

Föplhof

Wöhsteten

780

780

780

770

780

800

790

760

750

360

720

311

311

311

te

Scheiterhaufen

Böfje

Wöhsteten

Soailersgrund

Ormanstade

Krämmbühl

Weidenbohlhof

Bergehof

Föplhof

Wöhsteten

780

780

780

770

780

800

790

760

750

360

720

311

311

311

te

Scheiterhaufen

Böfje

Wöhsteten

Soailersgrund

Ormanstade

Krämmbühl

Weidenbohlhof

Bergehof

Föplhof

Wöhsteten

780

780

780

770

780

800

790

760

750

360

720

311

311

311

te

Scheiterhaufen

Böfje

Wöhsteten

Soailersgrund

Ormanstade

Krämmbühl

Weidenbohlhof

Bergehof

Föplhof

Wöhsteten

780

780

780

770

780

800

790

760

750

360

720

311

311

311

te

Gegenüberstellung: Emmingen-Liptingen, Ortsteil Liptingen „Sonderbaufläche – Photovoltaik“  
6. Fortschreibung (rechtswirksam)      gepl. 6. Fortschreibung 24. punktuelle Änderung

