

## **Mitteilung**

### **25. punktuelle Änderung des Flächennutzungsplanes für die Verwaltungsgemeinschaft Tuttlingen: „Sondergebiet Photovoltaik“ nordöstlich Oberwasserburg Hof, Gemarkung Emmingen, Gemeinde Emmingen-Liptingen – frühzeitige Beteiligung der Behörden und sonstigen Träger öffentlicher Belange**

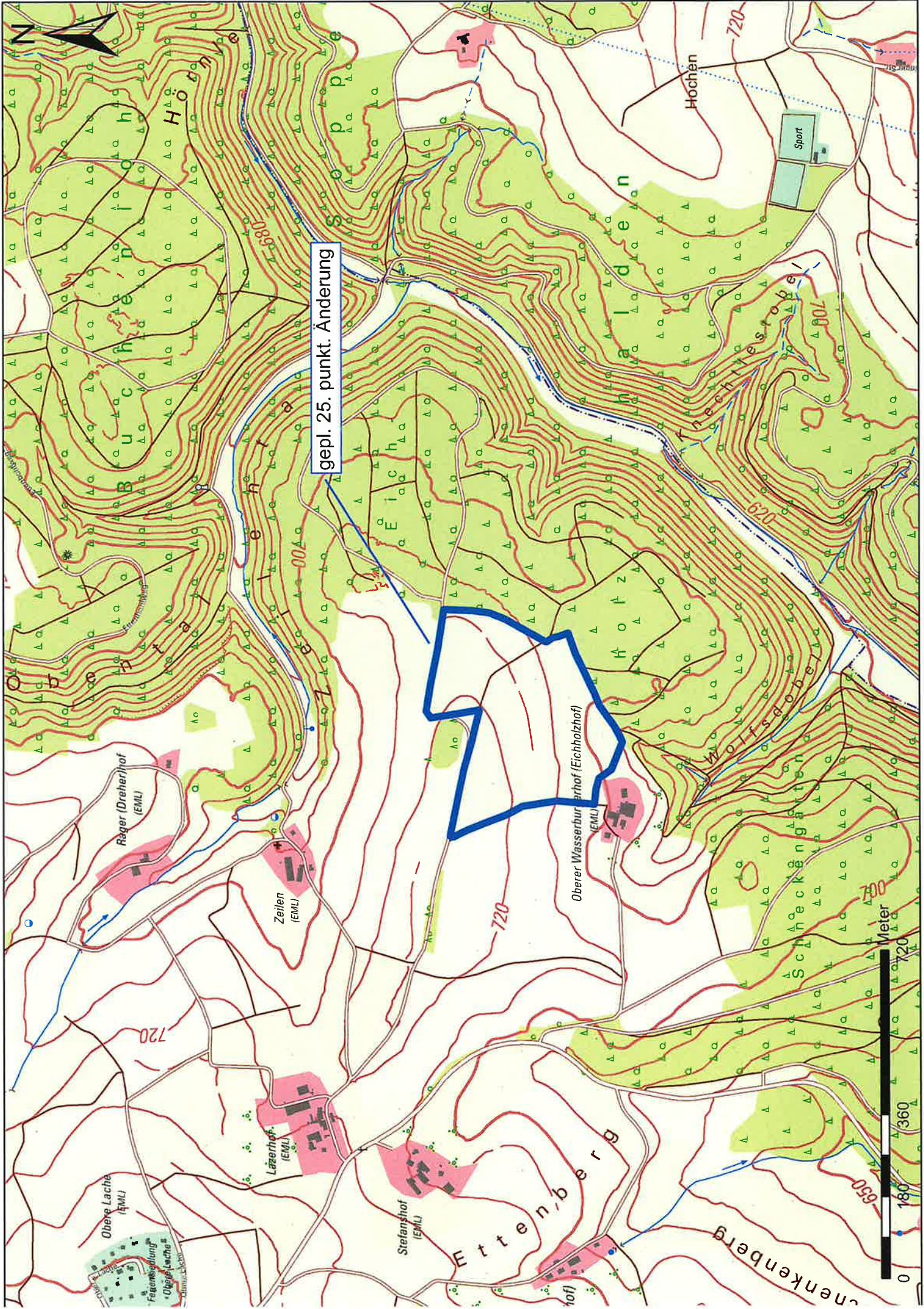
Der Gemeinsame Ausschuss der Verwaltungsgemeinschaft Tuttlingen hat in öffentlicher Sitzung am 17.10.24 beschlossen, dass die 25. punktuelle Änderung des Flächennutzungsplans (FNP) für eine „Sonderbaufläche – Photovoltaikanlage“ nordöstlich Oberwasserburg Hof, Gemarkung Emmingen, Gemeinde Emmingen-Liptingen aufgestellt werden soll. Parallel dazu soll gem. § 8 Abs. 3 Baugesetzbuch (BauGB) ein Bebauungsplan von der Gemeinde Emmingen-Liptingen aufgestellt werden.

Die Stadt Engen und die VVG Engen wurde mit Schreiben vom 19.11.2024 über die geplanten Änderungen informiert und als angrenzenden VVG um Stellungnahme gebeten.

Die punktuelle Änderung liegt ca. 2 km südlich vom Ortsteil Emmingen entfernt. Sie grenzt nördlich an den Aussiedlerhof Oberwasserburgerhof. Begrenzt wird der Geltungsbereich im Norden, Westen und Süden durch Wirtschaftswege und landwirtschaftlichen Flächen. Im Osten und Südosten grenzt eine Waldfläche an das Plangebiet. Ebenfalls befindet sich im Westen ein kleines Waldstück in unmittelbarer Nähe. In der rechtswirksamen 6. Fortschreibung des Flächennutzungsplans der VG Tuttlingen sind die Flurstücke als Landwirtschaftsflächen dargestellt.

Die Gemeinde Emmingen-Liptingen besitzt umfangreiche Flächen, welche landwirtschaftlich genutzt werden. Laut Richtlinien 75/268/EWG (Stand 14.07.1986) und ELER-VO 1305/2023 liegt die Gemeinde in einem landwirtschaftlich benachteiligten Gebiet (§ 3 Nr. 7 EEG). Einige Flächen bieten großes Potenzial für die Entwicklung großflächiger Photovoltaikanlagen und sind damit ein wichtiger Bestandteil für die Energiewende und die Klimaschutzziele der Bundes-, sowie Landesregierung.

Die Stadt Engen und die VVG Engen haben zur 25. Änderung des FNP's der Verwaltungsgemeinschaft Tuttlingen: „Sonderbaufläche – Photovoltaik“ nordöstlich Oberwasserburg Hof keine Anregungen. Die Belange der Stadt Engen und der VVG Engen werden nicht berührt.



gepl. 25. punkt. Änderung

0 180 360 720 Meter

Reger (Dreherhof) (EML)

Zeilen (EML)

Oberer Wasserburghof (Eichholzhof) (EML)

Oberer Lache (EML)

Läzerhof (EML)

Stefanshof (EML)

Mittenberg

nenkenberg

Schnecken

Holtz

halden

Buch

hörn

Hoch

Sport

720

620

700

650

698

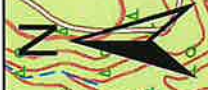
600

600

720

720

720



Gegenüberstellung: Emmingen-Liptingen, Ortsteil Emmingen „Sonderbaufläche – Photovoltaik“  
gepl. 6. Fortschreibung (rechtswirksam)      gepl. 6. Fortschreibung 25. punktuelle Änderung

