



Stadt Engen

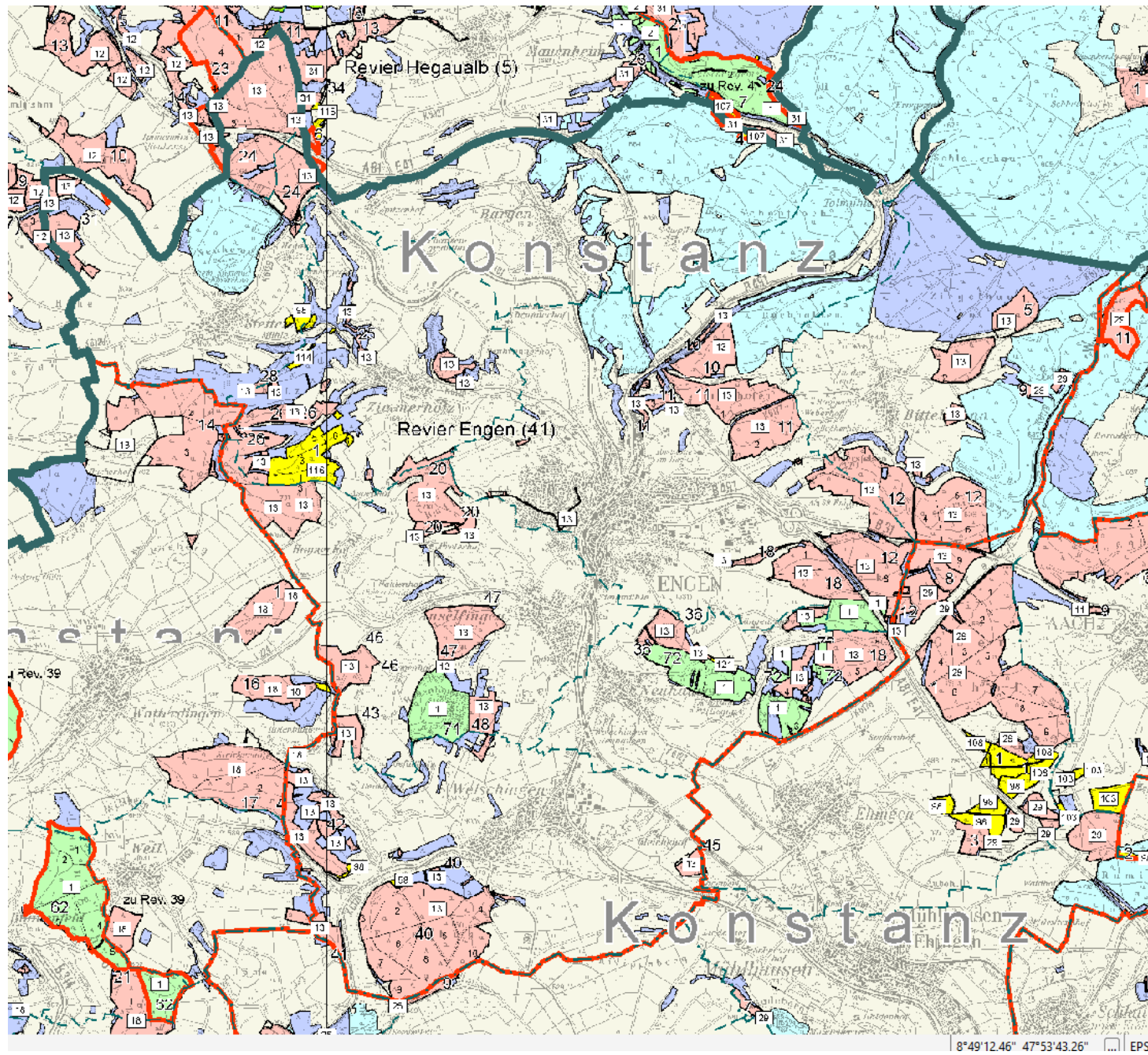
**Stadtratsitzung am
17.12.2024**

Rahmenbedingungen

- Waldinventur
- Stand Einschlag, Schadholzentwicklung
- Forsteinrichtung

Haushaltsplan 2025

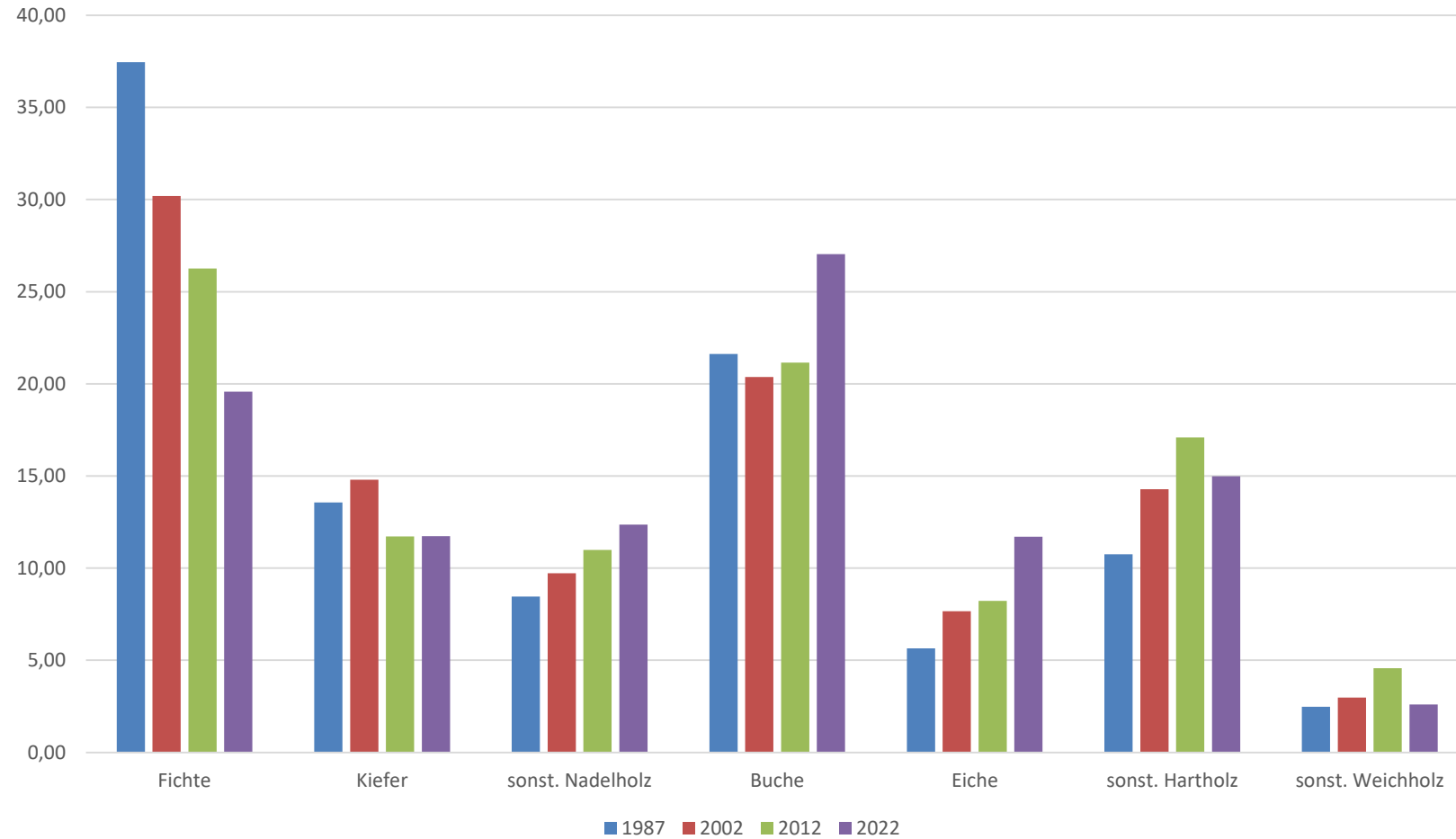




LANDKREIS
KONSTANZ



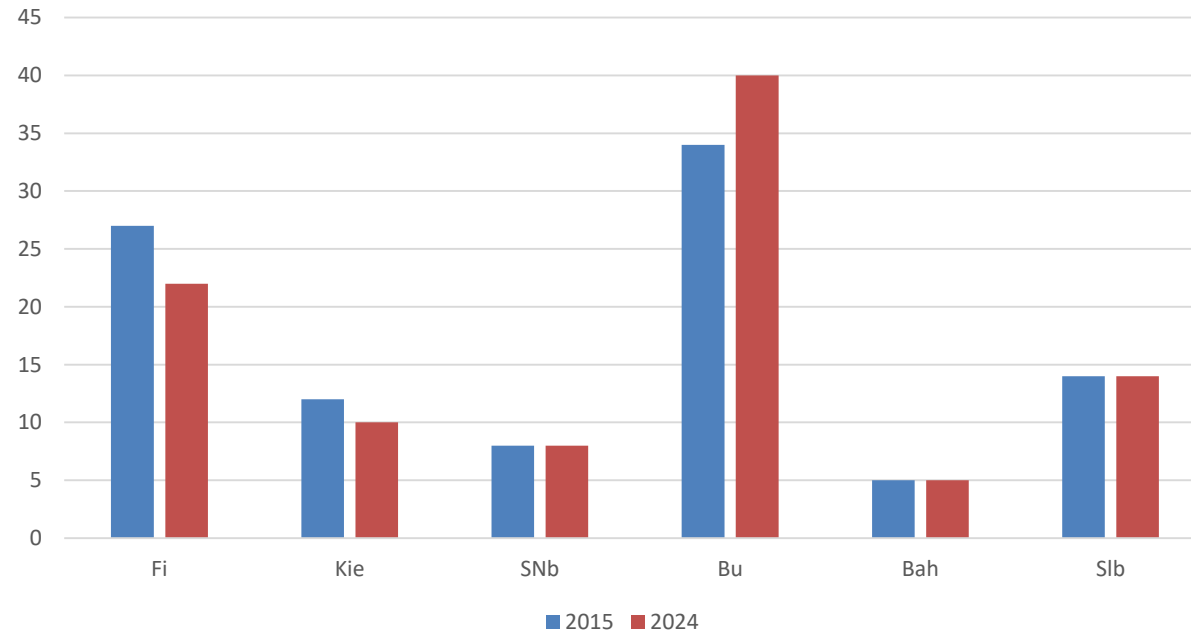
Baumartenanteile **Kommunalwald** Kreis KN
Bundeswaldinventur 2022





BI-Vergleich Stadtwald Engen

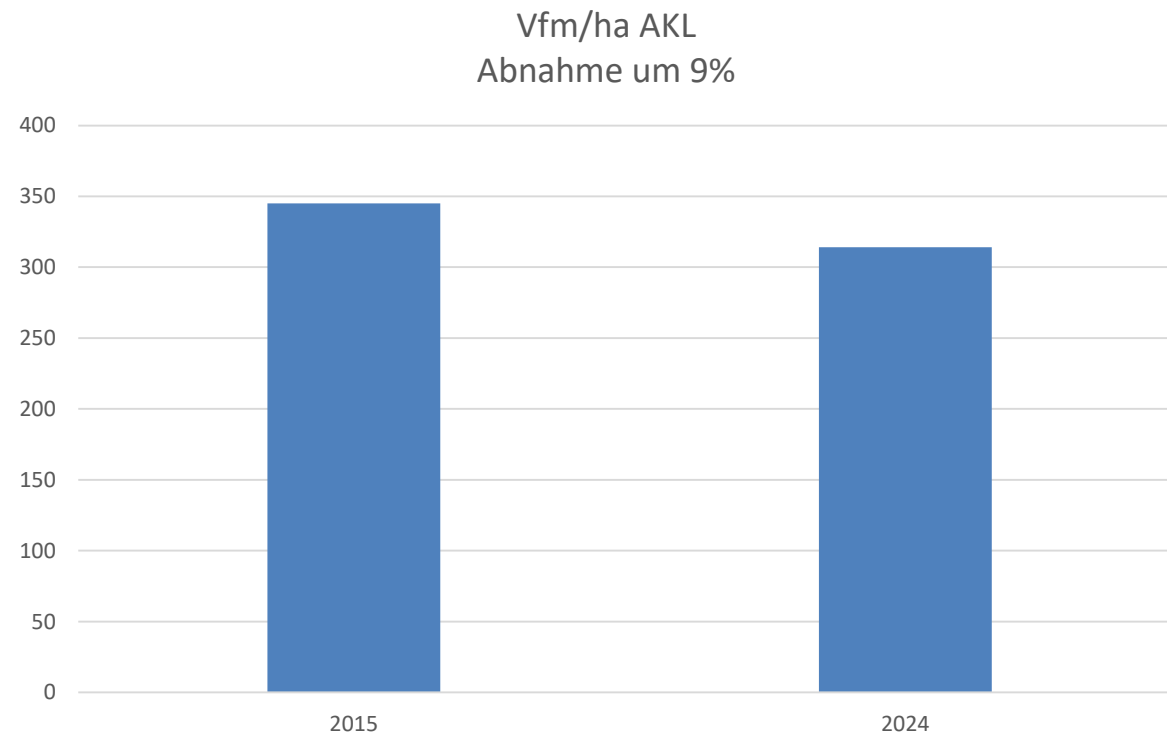
Stadtwald Engen Baumartenanteile



	2015	2024
Fi	27	22
Kie	12	10
SNb	8	8
Bu	34	40
Bah	5	5
Slb	14	14

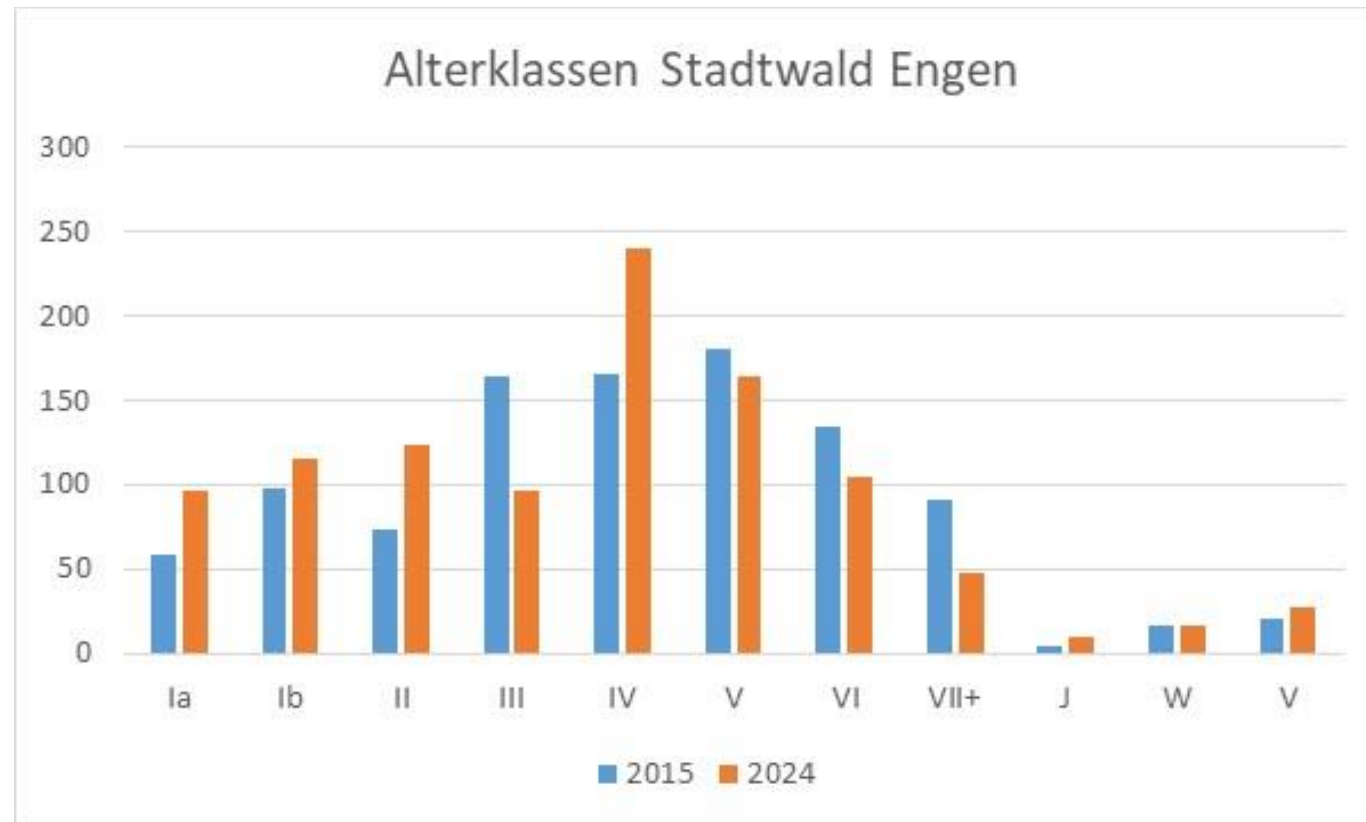


BI-Vergleich Stadtwald Engen



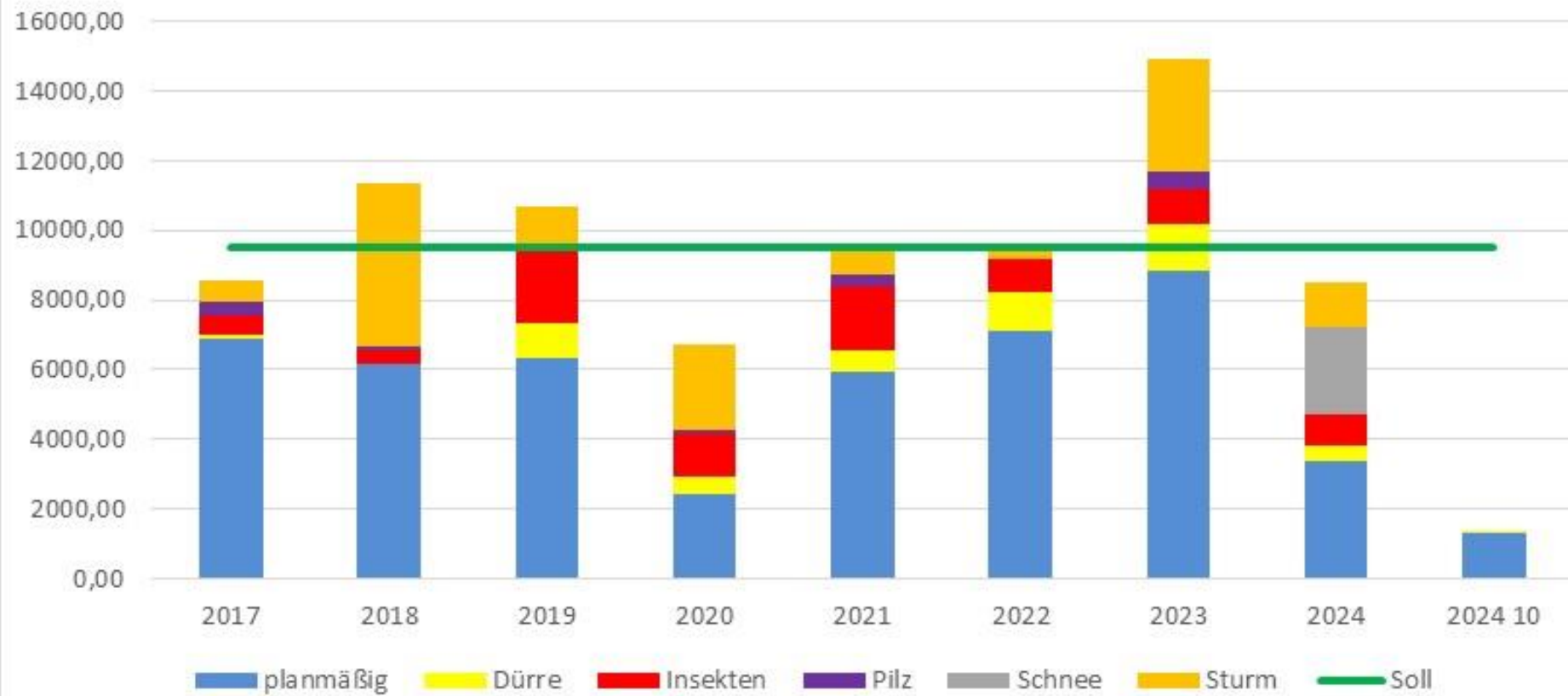


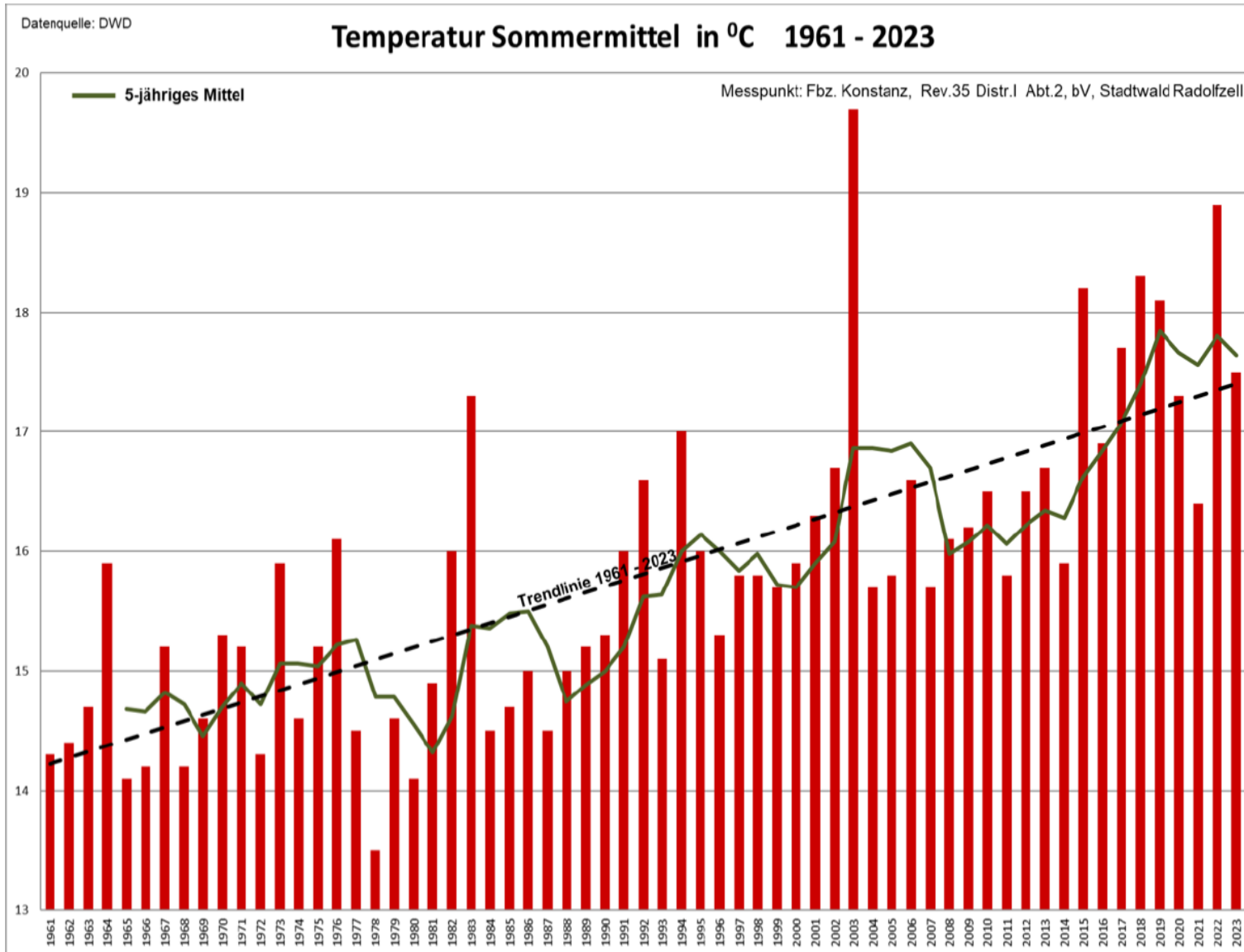
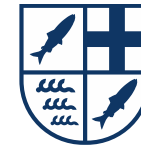
BI-Vergleich Stadtwald Engen





Engen Nutzungsursachen Stand 2024 10 Schadholzanteil 41%





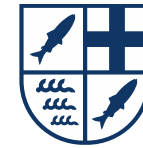


LANDKREIS
KONSTANZ

Stadtwald Engen
Rossberg
2023



Stadt Engen					
Forsteinrichtung Zwischenstand		24.10.2024	8 Jahre	von 9 Jahren	
Holzbodenfläche	1009	ha			
Nutzung	Dauerwald- nutzung	Haupt- nutzung	Vor- nutzung	Gesamt- nutzung	je Jahr u. ha
Plan nach Zwischenrevision für 9 Jahre	1400	57200	26800	85400	9,4
Vollzug, gesamt	1100	53609	26465	81174	10,1
Prozent der Planung %	79	94	99	95	
Anteil Käfer, Pilz, Dürre, Sturm fm	550	19557	12627	32734	
Anteil Käfer, Pilz, Dürre, Sturm %	50	36	48	40	
Restnutzung rechnerisch für 2025	300	3591	335	4226	



Periodische Betriebsplanung

Umfassende mittelfristige naturale Steuerung und Kontrolle von Forstbetrieben

1. **Zustandserfassung / Waldinventur** → Begehungen Einrichter / Revierleiter
2. **Würdigung des Betriebsvollzugs** und der Waldentwicklung im vorangegangenen Forsteinrichtungszeitraum
3. **Betriebsplanung** für den neuen Forsteinrichtungszeitraum
 - ▶ Umsetzung der **Ziele des Waldbesitzers** in operationale Vorgaben für die Waldbestände
 - ▶ Nachhaltige Sicherung aller Waldfunktionen