

## **Mitteilung**

### **Verbindungsweg Autobahnraststätte Ost Richtung Scheurenbohl**

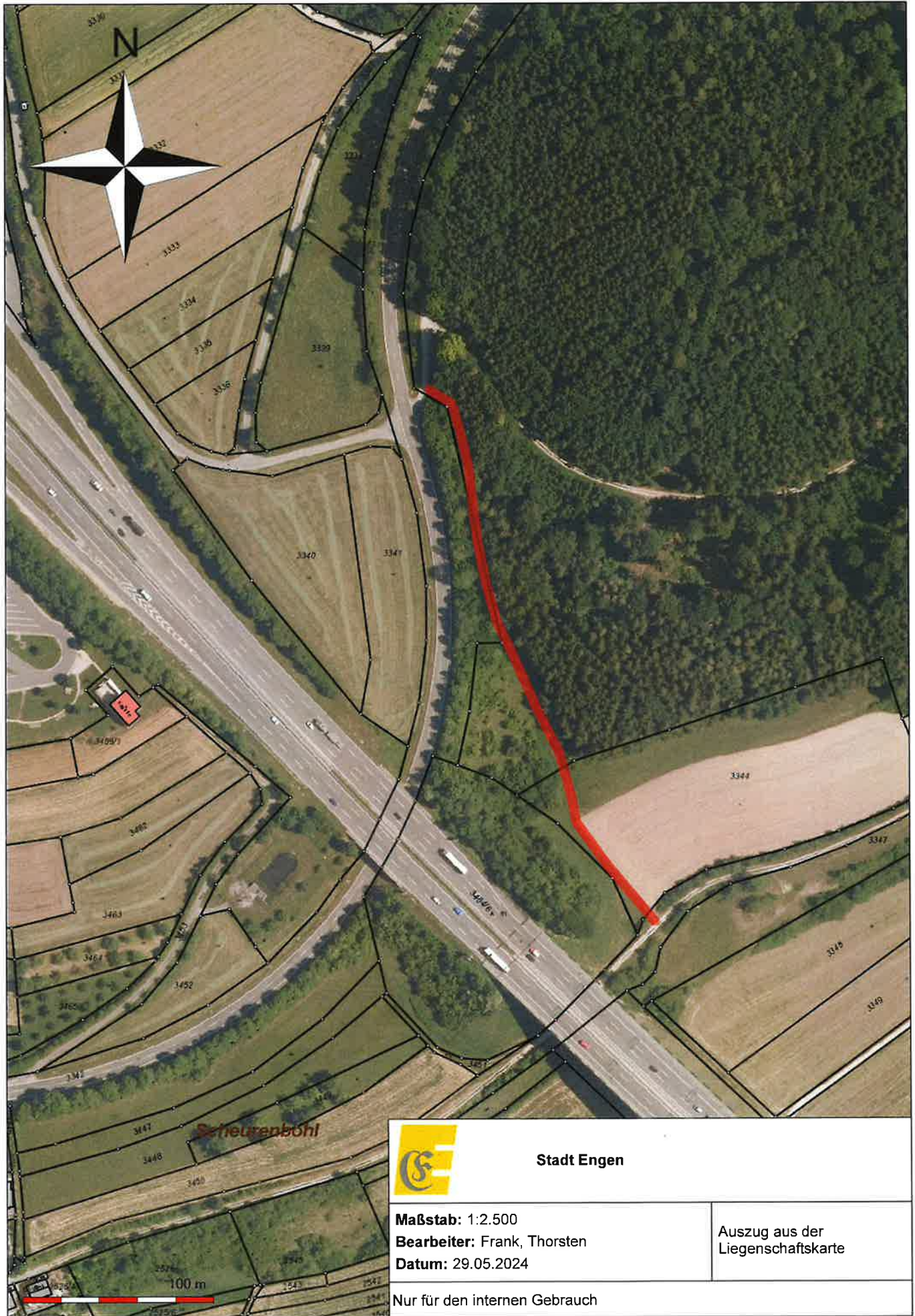
Auf Anregung eines Gemeinderats in der GR-Sitzung vom 30.01.24 wurde geprüft, ob ein Fußweg abseits der Kreisstraße hergestellt werden könnte, den auch die Fernfahrer von der Raststätte Ost benutzen könnten. Es gibt einen Verbindungsweg zwischen der Autobahnraststätte Ost und dem Wohngebiet Scheurenbohl, der aber ein bisher nicht ausgebautes Steilstück bei der Autobahnbrücke enthält, welches ausgebaut werden müsste.

Die durchschnittliche Steigung beträgt ca. 11%. Die Verbindung ist in einem Bereich ein Wiesenweg ohne Unterbau, welcher im Wald vernässt und in einem schlechten Zustand ist. Zu Fuß nicht ohne Rutschgefahr begehbar. Augenscheinlich wird der Weg mit schwerem Gerät befahren.

Je nach Ausbaustandard eines geplanten wassergebundenen Weges, welcher bei dieser Steigung und Nutzung für eine dauerhafte Lösung nicht zu gering ausfallen sollte, wäre mit Kosten von ca. 35.000€ zu rechnen.

Vermutlich würde dieser Weg selbst im ausgebauten Zustand aufgrund der Lage und Steigung wenig benutzt werden. Auch für die Bittelbrunner Bürger würde dieser Weg keine bessere Verbindung zwischen Engen und Bittelbrunn darstellen. Aus diesem Grund soll ein Ausbau auch angesichts der Haushaltslage nicht weiterverfolgt werden.

Stattdessen soll erneut ein Antrag für einen Rad- und Fußweg entlang der Kreisstraße gestellt werden, auch wenn 2020 das LRA auf Anfrage mitteilte, dass von Seiten des Landkreises keine Ausbauplanung für einen Radweg entlang der Kreisstraße aufgrund der nachrangigen Priorität besteht und der Streckenabschnitt der K6177 zwischen Engen und Bittelbrunn als unauffällig zu bezeichnen sei.



Stadt Engen

Maßstab: 1:2.500

Bearbeiter: Frank, Thorsten

Datum: 29.05.2024

Auszug aus der  
Liegenschaftskarte

Nur für den internen Gebrauch

